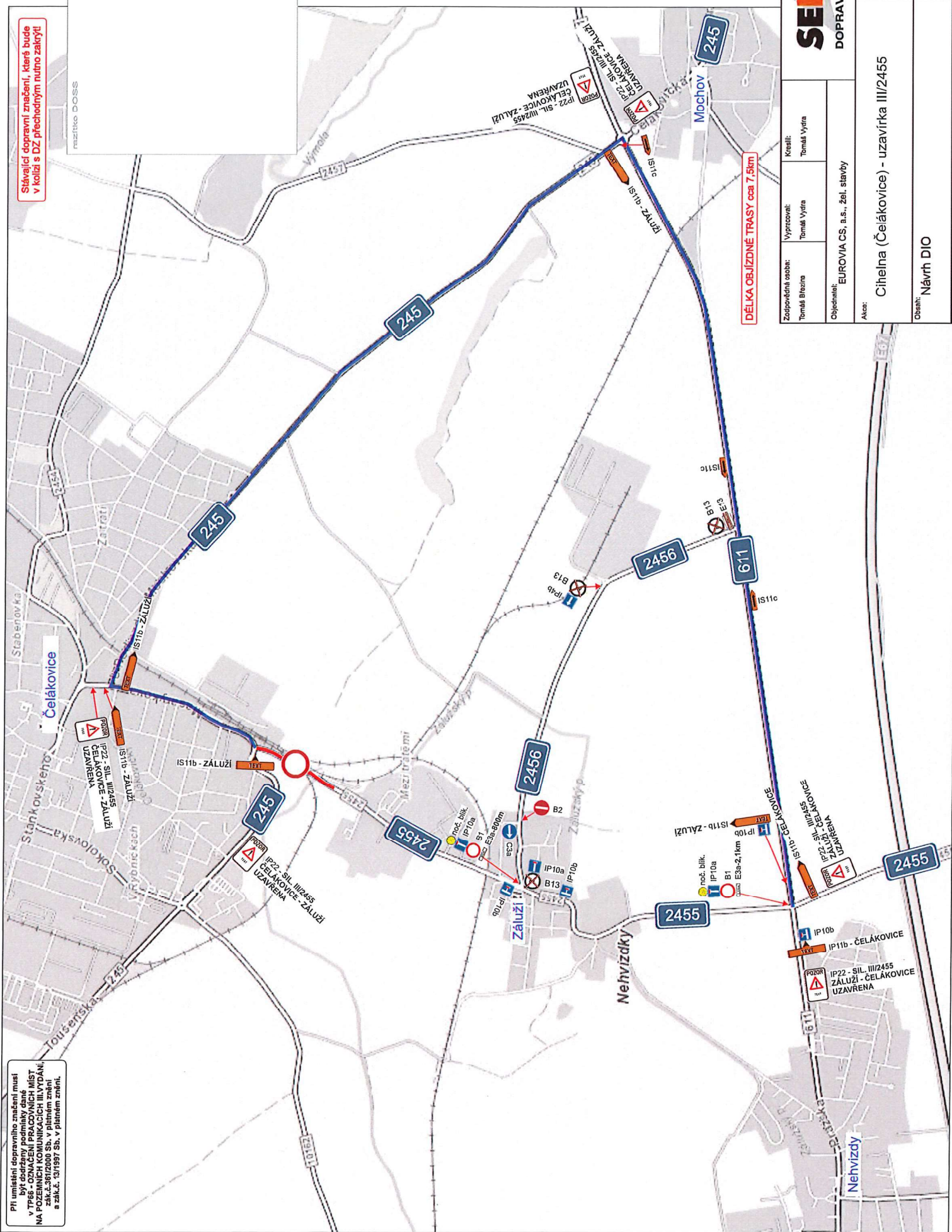


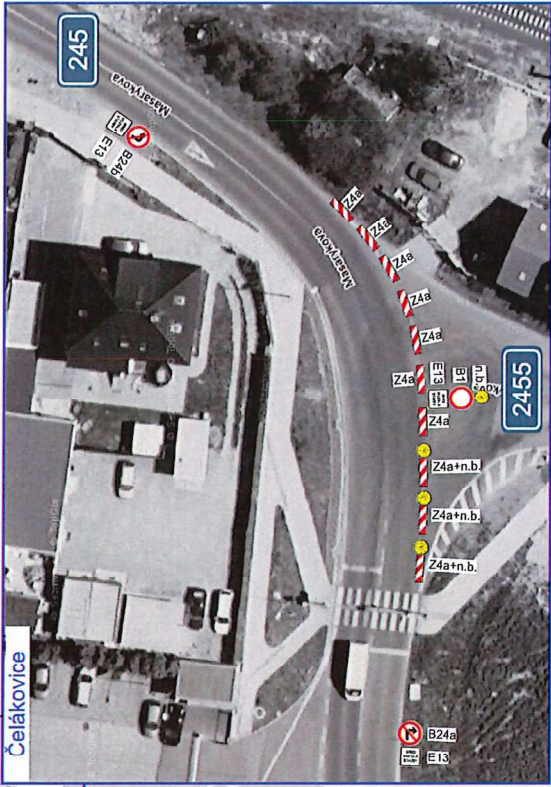
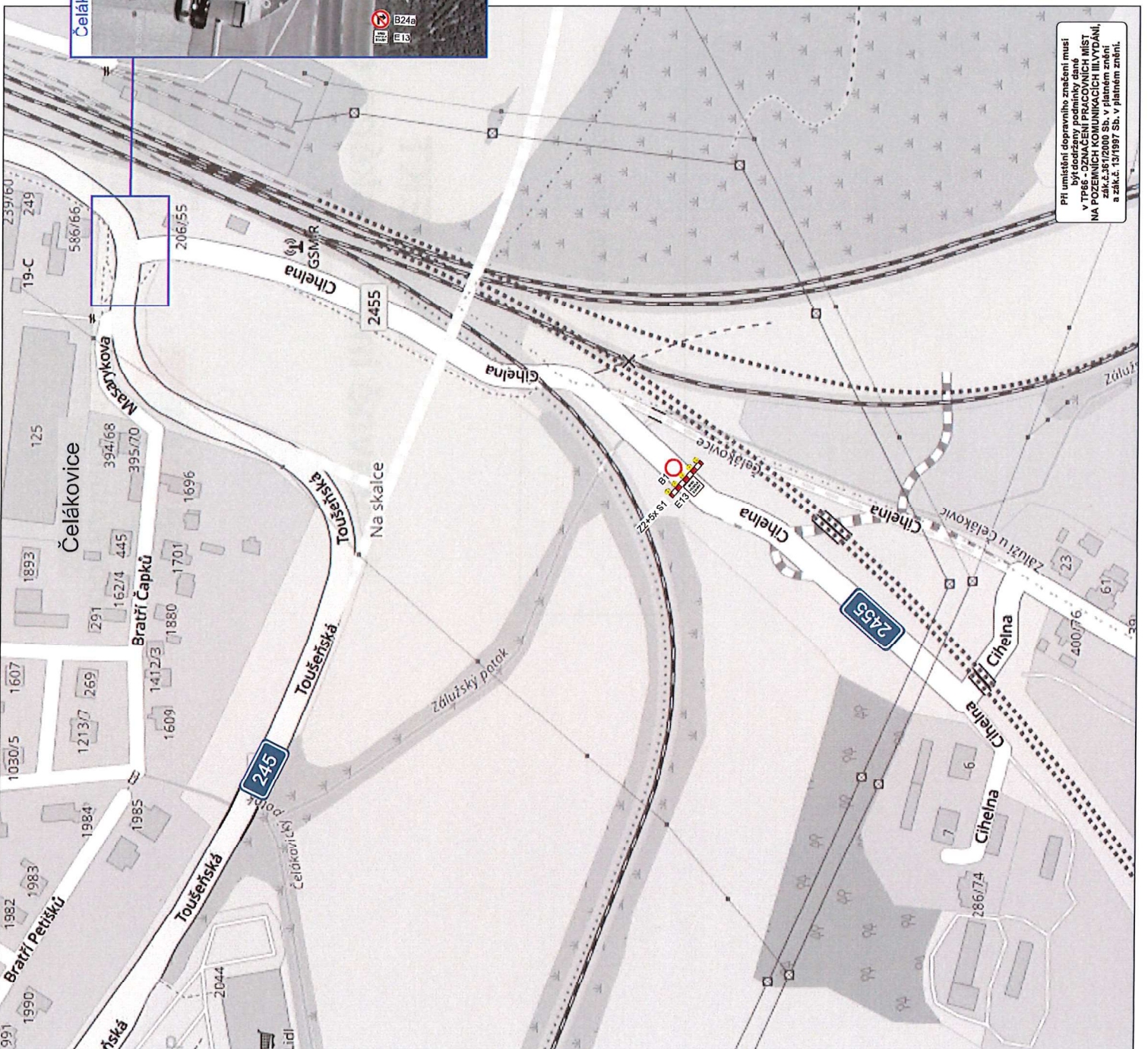
Při umístění dopravního značení musí být dodrženy podmínky dané v **TRŽNĚNÝCH PODMÍNKÁCH ÚSTŘEDNÍHO ÚŘADU NA POZEMNÍCH KOMUNIKAČNÍCH SILNICÍCH** a zák.č. 381/2000 Sb. v platném znění a zák.č. 131/1997 Sb. v platném znění.

Stávající dopravní značení, které bude v kolizi s DZ přechodným nutno zakrýt!

mazátko DOSS



SEDOZ		DOPRAVNÍ ZNAČENÍ	
Zodpovědná osoba:	Tomáš Vydra	Kreslí:	Tomáš Vydra
Vypracoval:	Tomáš Vydra		
Objednatel:	EUROVIA CS, a.s., žel. stavby		
Formát:	A3		
Mřížko:			
Datum:	01/2025		
Účet:	DIR		
Cíle výkresu:	02		
Par. č.:			
Akce: Čihelna (Čelákovice) - uzavírka III/2455			
Obsah: Návrh DIO			



Stávající dopravní značení, které bude v kolizi s DZ přechodným nutro zakryt!

mestiko DOSS

		DOPRAVNÍ ZNAČENÍ		Formát: A3
		Mřížko: 01/2025 Datum: DIR Účet: Číslo výkresu: 01 Paré č.:		
Zodpovědný inženýr: Tomáš Brzina	Vypracoval: Tomáš Vydra	Kreslil: Tomáš Vydra	Objednatel: EUROVIA CS, a.s., Žel. stavby	
Alce:		Cihelna (Čelákovice) - uzavírka III/2455		
Obsh:		Návrh DIO		Číslo výkresu: 01 Paré č.: